

## **Bilag 18: Sommerhusområder**

Bilaget indeholder analyser af sommerhusområders påvirkning af effektiviseringspotentialerne.

**FORSYNINGSSSEKRETARIATET FEBRUAR 2013**

<b>INDLEDNING .....</b>	<b>3</b>
<b>SOMMERHUSOMRÅDER .....</b>	<b>3</b>
Drikkevand.....	3
Spildevand.....	4

## Indledning

I dette bilag gennemgås resultaterne af Forsyningssekretariatets analyse af hvorvidt den relative størrelse af sommerhusområder i det samlede forsyningsområde påvirker størrelsen af selskabernes effektiviseringspotentialer.

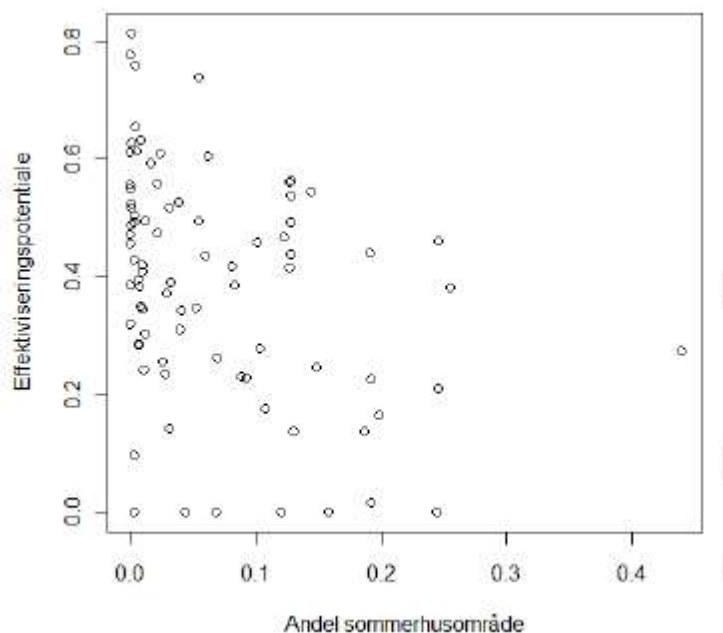
## Sommerhusområder

Forsyningssekretariatet har ikke data, der viser præcis hvor stor en andel af husstandene i et selskabs forsyningsområde, der er sommerhuse. Forsyningssekretariatet har derfor taget udgangspunkt i en opgørelse fra Danmarks Statistik, der for hver kommune viser, hvor stor en andel af husene i kommunen der er sommerhuse.

For hvert af selskaberne er andelen af sommerhuse opgjort som andelen af sommerhuse i den kommune der dækker størstedelen af selskabets forsyningsområde. Såfremt et selskab strækker sig over flere kommuner, såsom TRE-FOR, er selskabet taget ud af analysen.

## Drikkevand

Forsyningssekretariatet har undersøgt sammenhæng mellem effektiviseringspotentialer og andelen af sommerhuse i kommunen der dækker selskabernes forsyningsområde. Som det ses af nedenstående figur, er der ikke umiddelbart en sammenhæng.



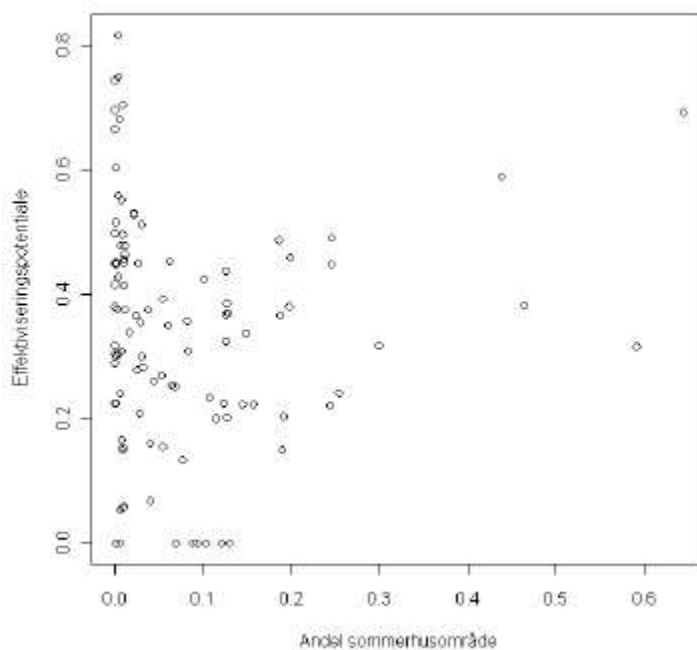
Parametrene i den bedste lineære model, der forsøger at beskrive denne sammenhæng, er:

Variabel	Parameter	Spredning	t-værdi	PR(> t )
Konstant	0,44692	0,02607	17,141	<2e-16
Andel sommerhuse	-0,83969	0,24538	-3,422	0,000977
Justeret $R^2=0,1155$				
P-værdi=0,0009769				

Det ses, at denne model har en meget lav forklaringsgrad ( $R^2$ ) og, en lav p-værdi. Parameteren for andelen af sommerhuse er negativ, men signifikant. Dette betyder, at der er en stor sandsynlighed for at der ikke er nogen sammenhæng mellem andelen af sommerhuse i forsyningsområdet og størrelsen af potentialet.

## Spildevand

Forsyningssekretariatet har undersøgt sammenhængen mellem effektiviseringspotentialet og andelen af sommerhuse i kommunen, der dækker selskabernes forsyningsområde. Der ses umiddelbart ikke nogen sammenhæng, jf. nedenstående figur.



Parametrene i den bedste lineære model, der forsøger at beskrive denne sammenhæng, er:

Variabel	Parameter	Spredning	t-værdi	PR(> t )
Konstant	0,34017	0,02234	15,230	<2e-16
Andel sommerhuse	0,02229	0,15749	0,142	0,888
Justeret $R^2= -0,009701$				
P-værdi=0,8877				

Denne model har en meget lav forklaringsgrad ( $R^2$ ), en meget høj p-værdi og parameteren for andelen af sommerhuse er langt fra signifikant. Dette betyder, at der er en meget stor sandsynlighed for, at der ikke er nogen sammenhæng mellem andelen af sommerhuse og størrelsen af effektiviseringspotentialet.